

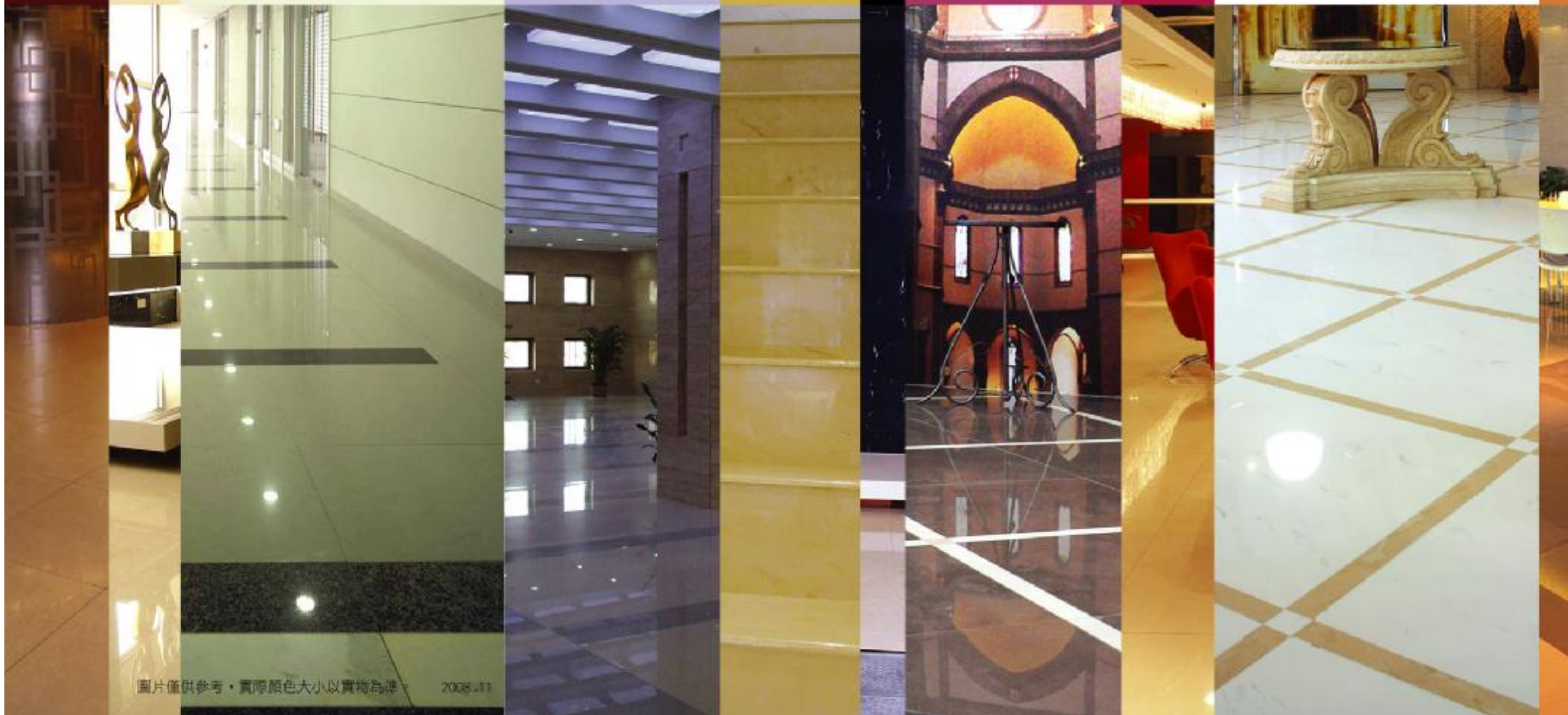
冠軍建材股份有限公司  
CHAMPION BUILDING MATERIALS CO., LTD.

苗栗縣造橋鄉豐湖村一鄰乳姑山2號  
TEL:037-561701 FAX:037-562199  
網站:www.narcobelli.com.tw



# 公共空間集錦

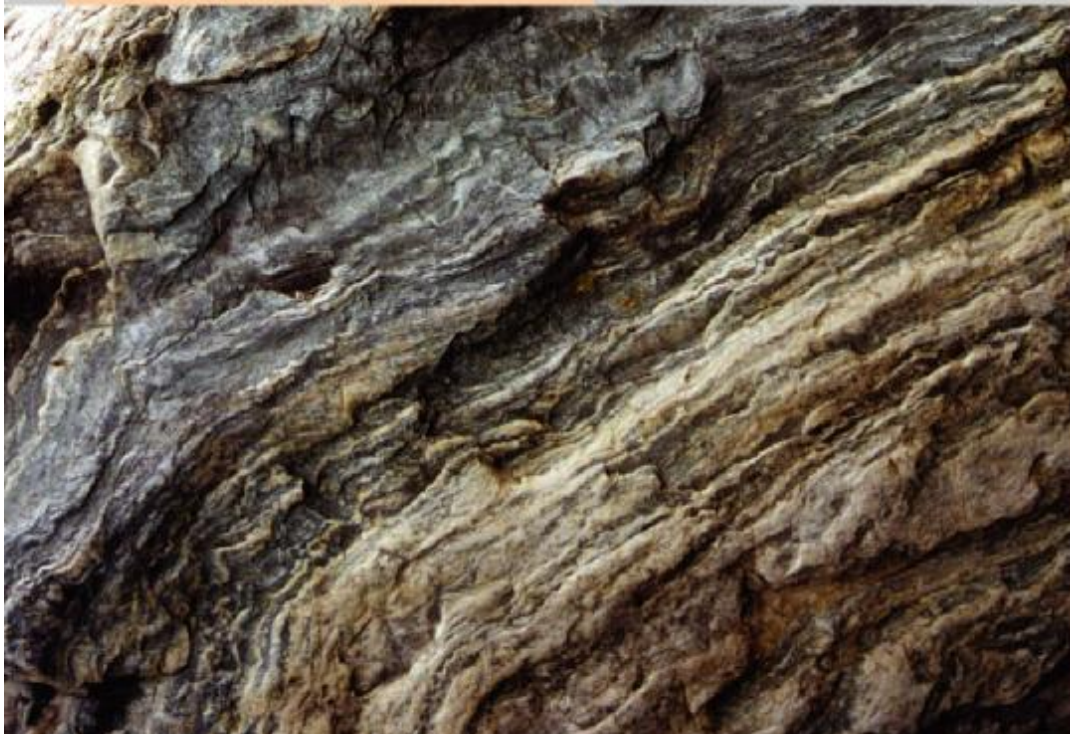
## 大片磁磚應用實景合輯





## 拋光石英磚 V.S. 天然石材

特性	拋光石英磚	天然石材
硬度	MOHS 7-8度	花崗石 MOHS 6-6.5度 / 大理石 MOHS 3-4度
吸水率	0.08%↓	0.1%↑
質變	經高溫、高壓索地而成，不會變質。	經吸水後有鏽斑、白華、吐白、吐黃等現象。
亮度	密度較石材高，經研磨後之亮度比一般石材光亮，像鏡面般。	密度隨石塊幅面不同有極大的差異，亮度有相對不同。
厚度	10-14mm	20-30mm
色差	沒有色差問題	由於為天然石材，因取材的不同，多有色差問題。
來源	無來源的問題	由於石材逐年減少，因礦脈不同，品質不一。
施工	時間施工容易，且圖案顏色設計變化多。	需經現場丈量、製圖、裁割，施工時間較長。
風水	經索燒而成，火在風水裏的屬性為陽，故拋光石英磚性屬陽。	一般石材多取自地底，所以屬性多為陰。
保養	保養容易，以清水拖地即可。	天然的石材都有毛隙孔，是一種需要小心保養的建材。



## 馬可貝里磁磚 / 大片拋光石英磚

### 多管拋光磚

特色：表面多種色粉，搭配紋路而成，類似石紋效果。  
尺寸：60x60cm、60x120cm、80x80cm、100x100cm、120x120cm。

### MARMI拋光磚

特色：表面多種色粉搭配紋路而成，另外加一大理石粗線條，仿大理石效果。  
尺寸：60x60cm、60x120cm、80x80cm、100x100cm、120x120cm。

### 微粉拋光磚

特色：表面細微微粉，類似洞石效果。  
尺寸：60x60cm、80x80cm、100x100cm、120x120cm。

### 聚晶微粉拋光磚

特色：表面細微微粉加結晶效果，類似洞石中有凹洞。  
尺寸：80x80cm。

### 維蘇威古岩

特色：仿石材效果，可切割搭配，强度高、硬度佳。  
尺寸：60x120cm。



## 取代石材 更勝石材

近來的建築或商用空間規劃，多以大片拋光石英磚為地板與壁面材質的首選建材，取代大理石及花崗石。拋光石英磚是將此兩種石材先天的缺陷，改善設計出的產品。沒有一般石材來源缺乏、容易變質、吸水率高、硬度低、色澤差過大及輻射物質等問題，價格卻是天然石材的一半，另外其規格統一、施工容易，花色選擇性多，而成為熱門的地板的主流建材。

### 健康：

無放射元素，天然石材屬礦物質，未經高溫燒結，故含有個別微量放射性元素，長期接觸會對人體有害；拋光磚係在高達1200℃窯內燒製而成，絕對不含雜質，不會對人體造成傷害。

### 環保：

無天然石材開採破壞大自然的問題。

### 無色差：

天然石材由於成岩時間、岩層深淺不同色差較大，石材的花色有限，而拋光石英磚由於現代製作技術進步，可以製造上百種甚至上千種花色，同批產品花色一致，無石材色差問題。

### 抗變曲強度大：

天然石材由於自然形成，成材時間、風化等不盡相同，導致致密程度、強度不一；拋光磚由數千噸壓機壓製，再經1200℃以上高溫燒結而成，強度高。

### 磚體薄、重量輕：

天然石材因強度低，故加工厚度較大，笨重，增加了樓層建築物的荷重，形成潛在威脅成本上升，且增加運輸、鋪貼等困難。拋光石英磚的厚度比石材薄，但硬度比石材還硬，由於重量較輕，可減輕整個建築結構重量。

### 防水、耐磨、抗壓：

拋光石英磚的防水性、耐磨、抗壓及抗酸鹼性都比石材來的好。

### 拋光磚適用場所：

在大樓外觀柱子、大廳門面、樓梯間、商業空門、客廳地板、玄關走道、臥房地板、浴室牆地、各類檯面等。



**迎賓大廳 氣宇軒昂**  
每個企業、每間飯店，進門的第一個視覺、首次感覺的品牌印象，是極其容易地深深烙印在顧客心中的。大空間與大磁磚的完美組合，真可謂是相得益彰。其切割拼花應用的磅薄氣勢，感受到無比的尊貴與豪華。





### 電梯門廳 優雅寄情

悠閒自在，從容地等待下一個歡樂，  
短暫的休閒空間，典雅氣派的視覺享受，  
是調整好心情的最好所在。  
大片明亮地板，橫向豪華伸展牆面，  
整體感、切割搭配變化，處處體會到  
令人深刻且無微不至的貼心服務。





## 層層樓梯 階階高升

山不轉；路轉，下一階是海闊天空；  
上一階是豁然開朗，無處不開花！無  
處不開心！

地板與梯面同質感延展；無接縫的鋪  
成；每個階面落落大方，就如鋼琴上  
的鍵盤，隨著步伐，譜出快樂樂章。



**乾掛工法 內外皆美**  
德國最新式背栓式結構系統，不僅讓建築物外觀內裝創造美感，隔熱效果舒適性，更具綠色環保概念。價格比石材施工便宜，清潔容易，後續維護保養費用低，通過SGS國際認證及多項安全測試，安全又美觀。





## 感謝顧客 支持愛護

多年來，非常感激客戶們的熱情支持與照顧，有了您們，才会有現在的冠軍建材集團。  
放眼未來，唯有更努力的經營，更賣力的投入，更高品質的服務，方能回饋顧客對我們的信任。

